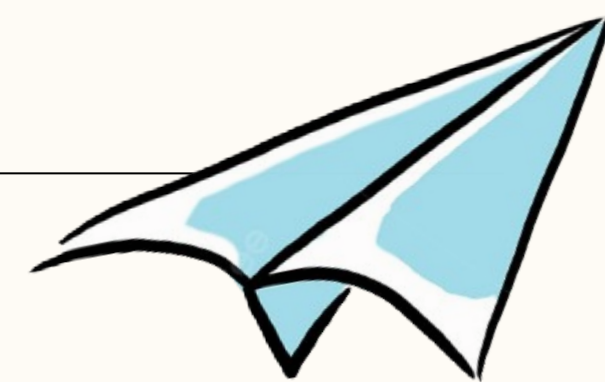


# 所羅門集團 - 電力能源實習徵才計畫

---



# 所羅門集團簡介

## 所羅門集團主要營業項目:

- 電子元件代理行銷
- AI視覺檢測系統研發與銷售
- 自動控制系統代理與機械手臂應用
- 能源設備代理與後市場維護

其中，所羅門的**電力能源事業**已在台深耕逾50年，在台灣有非常穩定且多元的客戶群。

## 科技業客群:

台積電、聯發科、聯電、世界先進、友達、旺宏、台灣美光、欣興電子、亞東石化等大廠。

## 大型建築應用實例:

台北101、遠雄金融大樓、遠東飯店、中油總部、市府轉運站、富邦A25、信義A27、陶朱隱園等重要地標。

## 醫療體系應用實例:

台北醫學大學附設醫院、三軍總醫院內湖院區、振興醫院、天晟醫院、亞東醫院等等。

## 通訊與基礎建設合作對象:

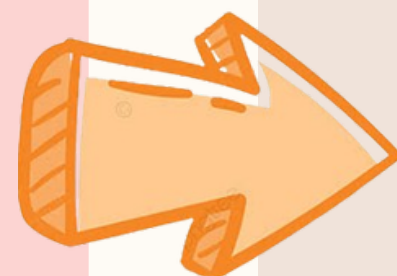
遠傳電信全台系統維護、中華電信

柴油發電機組由「機械 + 電機」整合而成，主要由兩大部分組成：

- 柴油引擎
- 發電電頭(交流發電機)

若為兩台以上機組的並聯系統，所羅門提供學生學習更進階的技術，包括：

- 發電系統的架構規劃與負載分配
- 並聯系統整合與測試技術
- PLC控制程式的設計與應用



- 基礎保養與維護



- 熟悉設備



- 進入檢修與故障排除



- 學習單機試車



- 並聯系統的整合測試

不做單一工作，而是可完整參與一台機組從保養到運轉的完整流程！

# 盈門能源科技 三菱重工柴油發電機組代理

由所羅門100%投資之子公司的盈門能源科技股份有限公司，主要從事三菱重工柴油發電機組的代理事業（由新加坡工廠組裝測試後整機進口，從菲律賓提供技術支援）

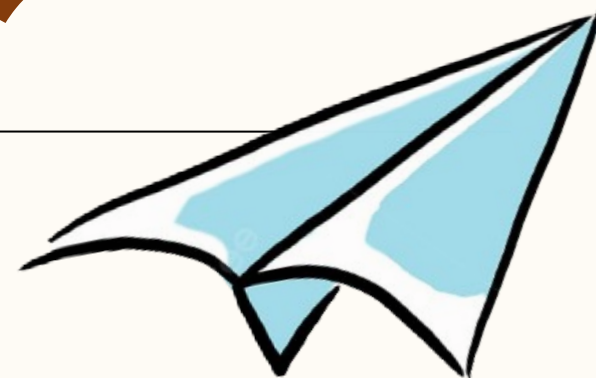
未來有機會參與海外教育訓練，拓展技術視野與國際經驗！

所羅門產學合作理念：「不怕你多學，只怕你不學！」

歡迎對機械、電機整合、能源控制系統有興趣的同學加入所羅門，為自己的未來打下扎實的基礎！

# 實習職務內容與條件需求

---



# 能源設備 發電機電控設計實習工程師 (台北)

## 【實習內容】

- 1.學習柴油發電機同步並聯系統及配電盤設計與規劃
- 2.學習發電機同步控制盤電路設計與繪圖  
(含同步控制、負載分配及相關保護邏輯)
- 3.從旁學習機械、施工單位協調整合工程進度
- 4.技術文件製作與竣工資料整理

## 【擅長工具】

- 1.具備使用AutoCAD的經驗(精熟者優先考慮)

## 【科系要求】

電機電子工程相關

## 【其他條件】

- 1.能閱讀電氣圖、具控制盤規劃與設計經驗者尤佳
- 2.熟悉發電機控制原理、ATS、自動切換系統者佳
- 3.具備高低壓配電概念

※歡迎應屆畢業生透過下方QRCode  
了解職缺資訊！



# 能源設備 發電機工程機構實習設計師 / 實習工程師 (台北)

## 【實習內容】

學習以下設備之設計、規劃與整合流程：

柴(汽)油發電機、氣動式發電機、ATS自動切換開關、動態不斷電設備、靜態不斷電系統、並聯系統、電源匯流排(BUSWAY)、渦輪發電機系統

## 【擅長工具】

- 1.具備使用AutoCAD的經驗(精熟者尤佳)
- 2.具備使用或熟悉Revit者尤佳

## 【科系要求】

電機、機械工程相關

※歡迎應屆畢業生透過下方QRCode了解職缺資訊！

