



富利宏科技工程有限公司

居家智慧的水與電，安全的消防

誠徵夥伴

1. 白天工作、夜間上課，認真努力有為勤益科大的朋友們，至少10位名額。
2. 寒暑假實習生，有您們的到來，加入這個行業內發光發熱。
3. 即將畢業的同學們，當您在升學與就業之間抉擇時，考慮給我們一個機會，大家一起來成長。



公司簡介

建立一個安全、舒心、有智慧的居家水電

➤ 核心業務

住宅、商業空間和醫療院所水電系統安裝與維修。

➤ 公司特色

專案多元，內外勤分工明確，團隊規模充滿人文特色（30人以下）。

➤ 成立時間 2008.12.30.

穩健發展，持續成長。



組織架構亮點

1

總務課
行政支援與後勤。

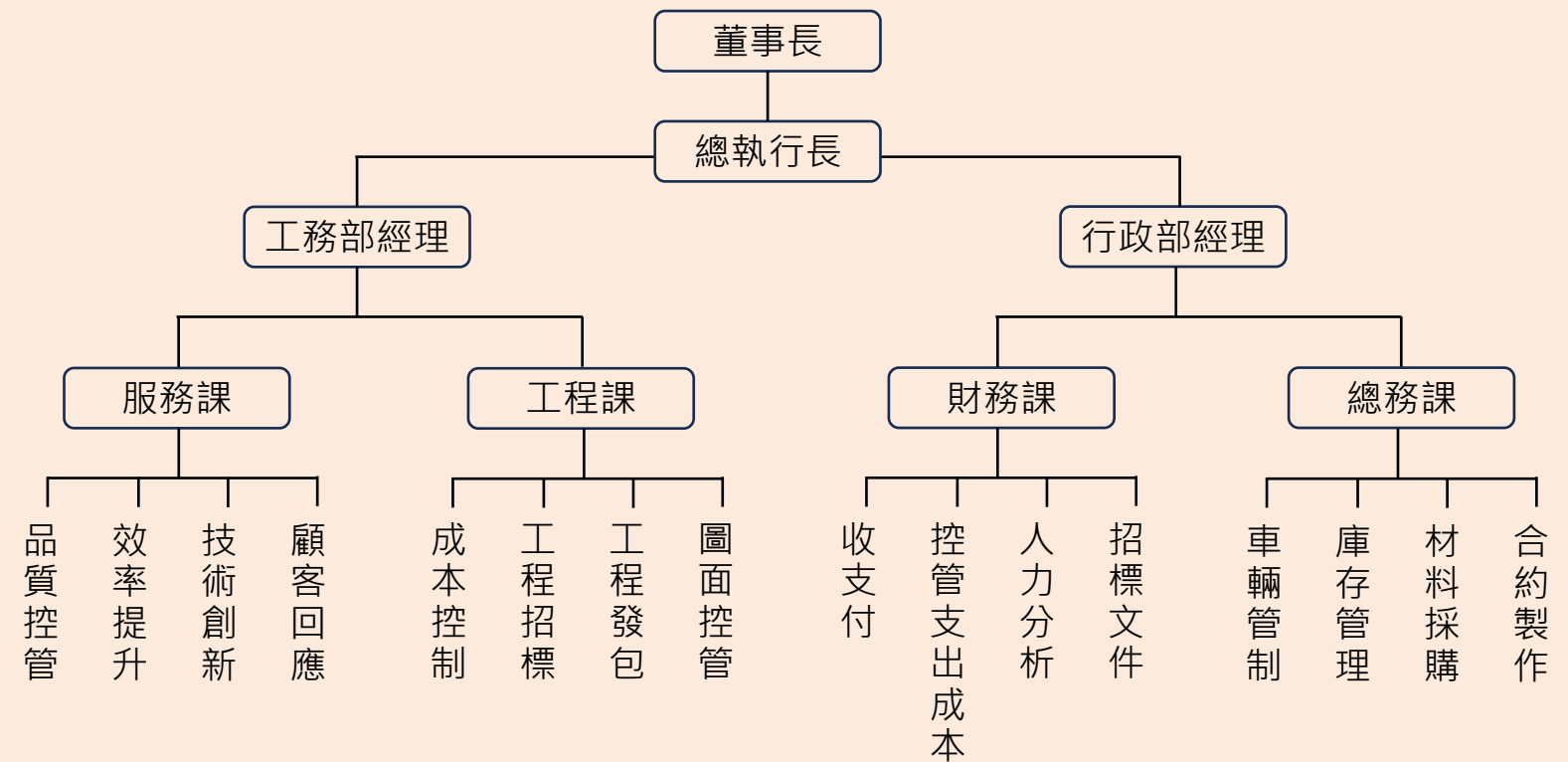
2

工程課
現場施工與技術執行。

3

服務課
客戶服務與維護。

- ◆ 工務部經理統籌協調，提升現場效率與品質。
技術創新與品質控管為內部核心目標。



水電工程技術師（全職）

工作內容

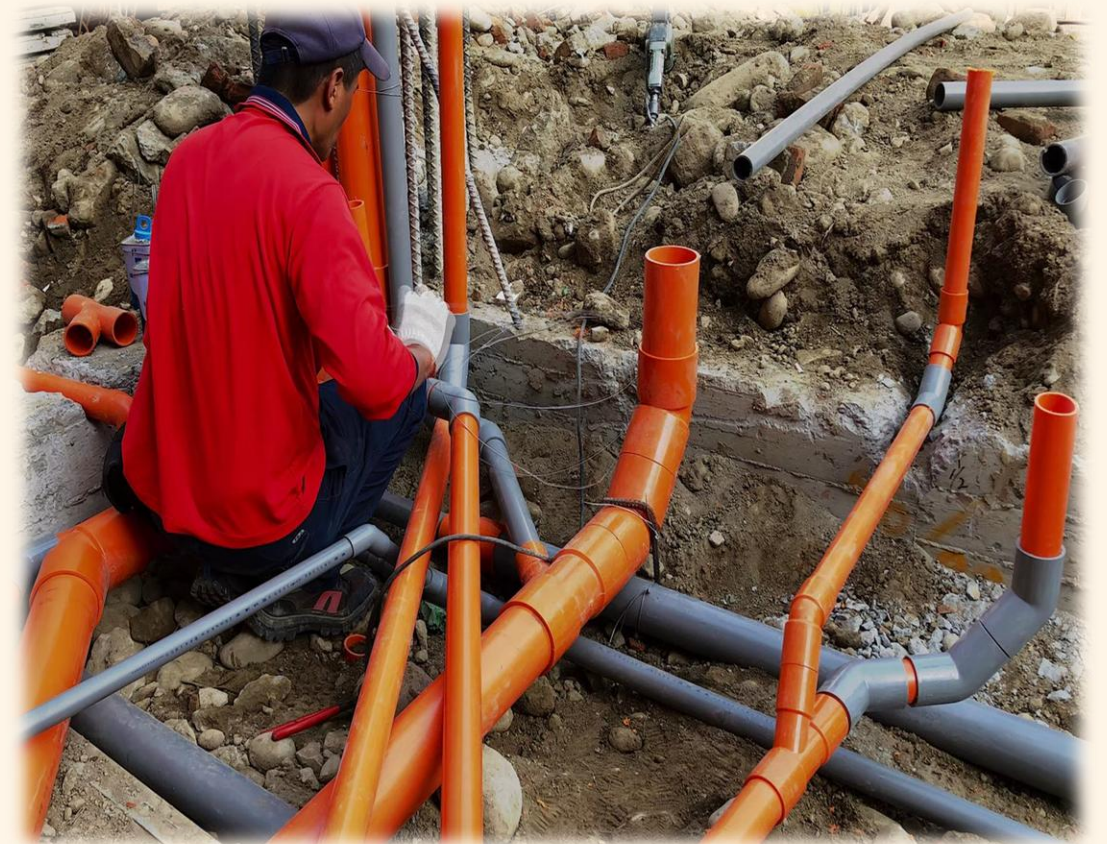
配管、配線、器具安裝、查修保養。

工作時間

依專案分派。

條件需求

- 具水電經驗1年以上或完成相關訓練，有丙級以上技術士證照者佳。
- 對於水電工程之技術具有高度熱忱者。



工程專業督導監工工程師 (學徒)

工作內容

- 現場材料點收、拍照記錄。
- 施工日誌記錄。
- 協助主管現場巡查與工安提醒。
- 施工品質查核。

工作時間

排班制，每週2~4天可談。適合實習需求學生。

條件需求




- 工程、建築、水電相關科系佳。
- 細心負責、穩定性高、高度熱忱者。



薪資與獎金福利

項目	學徒	水電工程技術師	工程專業督導監工工程師	取得證照半技工
起薪	\$1,500/日	\$35,000~\$55,000/月	\$46,000/月	\$1,800/日
獎金		完工專案獎金、 證照獎金	專案支援獎金、 表現加給	專案獎金、 年終獎金
其他		年終獎金、 安全獎金	彈性工時、 在職學習機會	

Salary and Benefits

Entry Level	MID-LEVEL	SENIOR LEVEL
\$5,000 - \$10,000	\$2,255 - \$6,000	\$16,000 Level
\$5,000 - \$15,000	\$4,005 - \$6,000	\$800 - \$1,000
<ul style="list-style-type: none"> ✓ \$402,000 ✓ Health Insurance ✓ Retirement ✓ Salary Off 	<ul style="list-style-type: none"> • 2019 on: ✓ Health Insurance ✓ Retirement ✓ Paid Time Off 	<ul style="list-style-type: none"> ✓ \$16 out ✓ Calabanc ✓ Retirement ✓ Salary Off
 <p>Paid time off</p>	 <ul style="list-style-type: none"> • Paid insurance paid time offs <p>Professional development.</p>	 <ul style="list-style-type: none"> • Paid in advance detail incentives <p>Professional opportunities</p>

獎金制度

目的

- 為獎勵員工努力及提升公司整體效能，特設立獎金制度，依員工績效、專案表現、工安與技術發展給予獎勵。

適用對象

- 本公司全體技術師（外勤）與行政人員（內勤）。

獎金種類與標準

- 【績效獎金】 = 【結案獎金】。
- 技師（外勤）評估依據：工程完工準時率、品質檢查、團隊合作、客戶回饋。
- 行政人員（內勤）評估依據：文件處理準確率、交期、協調能力。
- 【證照獎金】 每年\$5,000。
- 【年終獎金】 依績效與年資 1~2.5個月。
- 【推薦獎金】 通過試用期 \$5,000。
- 【三節獎金】 依公司規定。



公司發展與文化



穩定接案

專案接軌各類建案、與多家建設合作。



鼓勵學習

內部提拔制度完善，鼓勵學習與技術進修、內外部創業。



內部溝通

每月內部溝通會議、年終聚餐與分紅機會。



個人成長機會

1

技術員

2

高級技師

3

現場主管

- ✓ 升遷階梯完善。
- ✓ 提供在職證照補助與報名支援。
- ✓ 多元技能培養：報價、發包、圖面審閱、工程估算。
- ✓ 鼓勵創業：內部創業、外部拼搏。



案場外觀圖

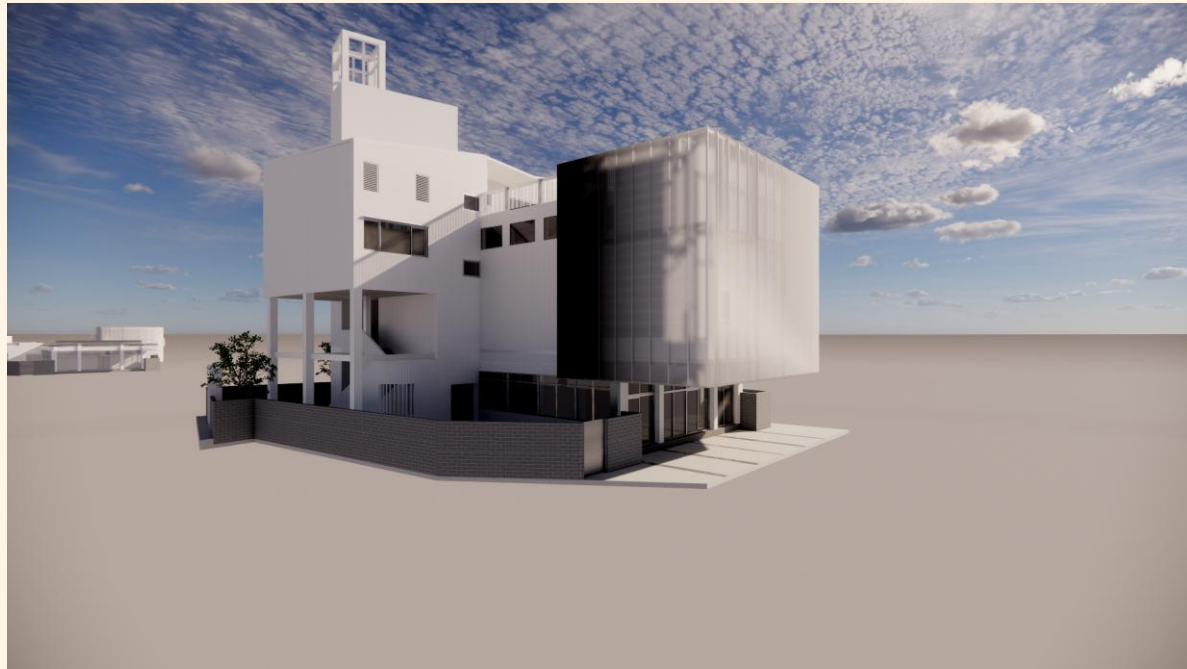
西屯教會

美國學校

榮泉安居

頌幸福一期

大閱



案場外觀圖

西屯教會

美國學校

榮泉安居

頌幸福一期

大閱



案場外觀圖

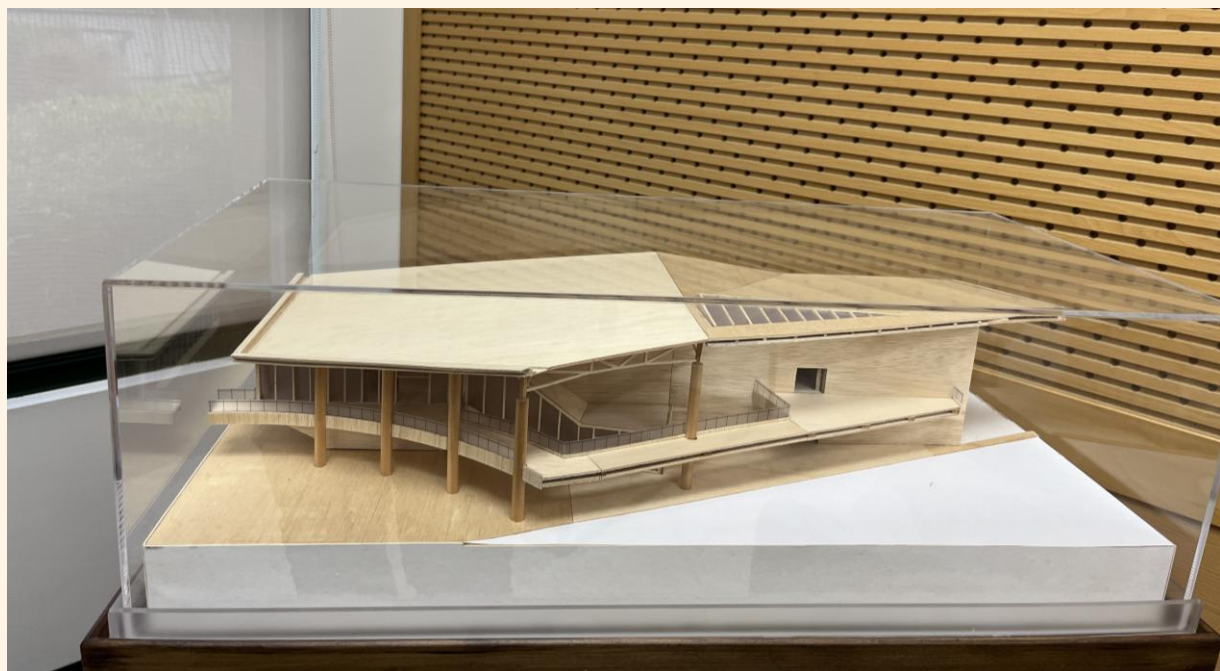
西屯教會

美國學校

榮泉安居

頌幸福一期

大閱



案場外觀圖

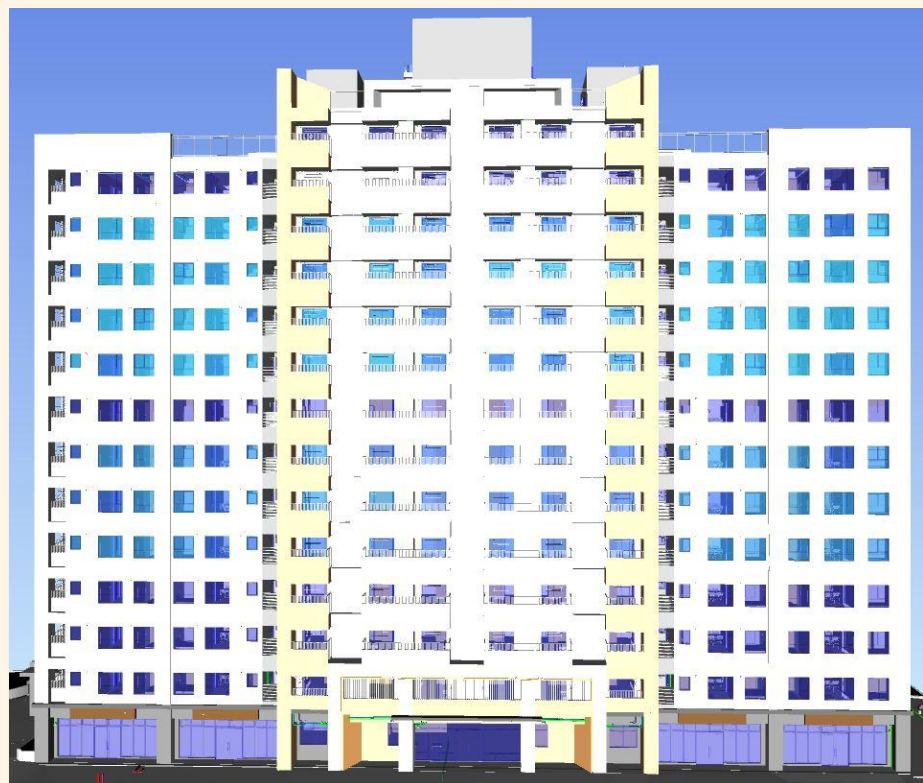
西屯教會

美國學校

榮泉安居

頌幸福一期

大閱



案場外觀圖

西屯教會

美國學校

榮泉安居

頌幸福一期

大閱



案場外觀圖

西屯教會

美國學校

榮泉安居

頌幸福一期

大閱



商業模式

關鍵合作夥伴KP

- 上游：互利、共榮。
以優質的材料、品質高的產品為首選(供應商)。
- 下游：工程的施工品質。施工順序的配合，達翻轉速度快。施工過程的安全性(客戶)。

關鍵活動KA

內部宣達：對工安、勞工安全的確實要求。

關鍵資源KR

- 原物料波動的掌握。
- 對人員的福利給予無後顧。

價值主張VP

- 高品質、高配合度
- 流暢的施工順序
- 事前的檢討
- 一分錢一分貨

顧客關係CR

透過彼此長期合作的關係，建立相互信任，共榮、互利。

通路CH

透過合作上、下游的合作夥伴，介紹更多的顧客與夥伴。

目標客層CS

與公司文化相近的中型建設公司，為進度、品質而共同努力。

成本結構CS

直接成本+間接成本+管理費+利潤+稅金+教育訓練。

收益流RS

以專案為主，社員(團)服務為輔。



容錯



教育訓練

➤ 內部

定期舉辦相關之課。

➤ 外部

公司支付費用，到民間機構受訓。譬如：品管工程師、勞安證照、防火填塞、侷限空間管理人、autoCAD等再精進。





加入我們！

應徵方式

請洽 HR 聯絡方式

面試流程

書面審查 → 面談 → 現場參訪 (視需求)